

Wer wohnt im St. Georgshof?

Je nach Fähigkeiten und Ressourcen bieten die Wohngruppen unterschiedliche Betreuungsangebote:

- für Menschen, die eine ganztägige Betreuung benötigen
- für jüngere Menschen mit psychischer Erkrankung
- für Menschen mit einer Doppeldiagnose Intelligenzminderung und psychischer Erkrankung
- für Menschen, die auf das ambulant betreute Wohnen vorbereitet werden.



Je Wohneinheit gibt es eine Gemeinschaftsküche, ein Wohnzimmer, Sanitärbereiche und ein Betreuerbüro. Für gemeinschaftliche Veranstaltungen und Aktivitäten stehen ein großer und ein kleiner Mehrzweckraum, ein Gymnastikraum, eine Traumoase sowie eine großzügige Gartenanlage mit Grillplatz, Garten- und Gewächshaus, Kletterwand etc. zur Verfügung.

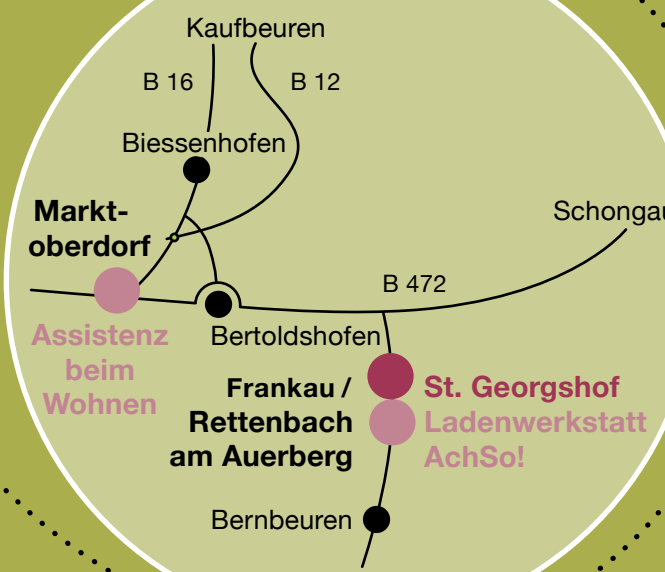


BRK-St. Georgshof

Frankau 3
87675 Rettenbach am Auerberg

Tel. 08860/92 19 6-0
Fax 08860/92 19 6-39

info@georgshof.brk.de
www.brk-ostallgaeu.de/st.georgshof



Fotograf: BRK St. Georgshof, Marketingagentur Tenamberg, Peter Ernst

Wohnen im St. Georgshof



Wohnen im St. Georgshof

Der St. Georgshof ist eine besondere Wohnform der Eingliederungshilfe für Menschen mit einer psychischen Erkrankung. Wir sehen es als unseren Auftrag, Klientinnen und Klienten bei einer selbstbestimmten Lebensführung zu begleiten und ihnen damit die Teilnahme am gesellschaftlichen Leben zu ermöglichen.

Die Lage

Der St. Georgshof befindet sich in Rettenbach am Auerberg, ein Dorf im ländlichen Raum des Allgäuer Voralpenlandes mit hohem Lebens- und Freizeitwert – auch für psychisch kranke Menschen beruhigend und aktivierend zugleich.



Wie wohne ich im St. Georgshof?

Zielgruppe

Wir begleiten erwachsene Menschen mit

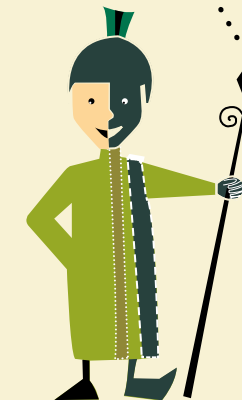
- Chronisch psychischen Erkrankungen
- Persönlichkeitsstörungen
- Intelligenzminderung als Doppeldiagnose

Zielsetzung

Ziel unseres Handelns ist, die Klientinnen und Klienten dabei zu unterstützen mehr Selbständigkeit und Autonomie zu erlangen, um ihre individuelle Lebensqualität zu verbessern.

Dies erfolgt durch:

- Schaffen einer angenehmen Wohn- und Lebensatmosphäre
- Tagesstrukturierte Maßnahmen
- Stabilisieren des psychischen Zustandes
- Erlernen des Umgangs mit der Erkrankung
- Erhalten und Fördern von lebenspraktischen Fähigkeiten
- Entwickeln von Zukunftsperspektiven
- Stärken der Persönlichkeit
- Ermöglichen von Teilhabe am Leben in der Gesellschaft



Die Wohngruppen

Wir arbeiten auf Basis des Gesamtplanverfahrens bzw. des Bedarfsermittlungsinstruments der Eingliederungshilfe in Bayern (BIBay), in enger Vernetzung von Wohnen und Arbeit.

Ausstattung

Der St. Georgshof verfügt über 60 Plätze, aufgeteilt auf fünf therapeutische Wohngruppen.

